

Abbonati  
Iscriviti alla newsletter



Home > News > Natural shop: un nuovo modello per il food retail

News Retail

## Natural shop: un nuovo modello per il food retail

Emanuele Gnemmi - 12 Luglio 2021



#NewRetail | Esperienza, benessere e ristoro energetico in chiave medio-piccola con prodotto e relazione al centro, come nel caso di Sinesis

di Emanuele Gnemmi\*

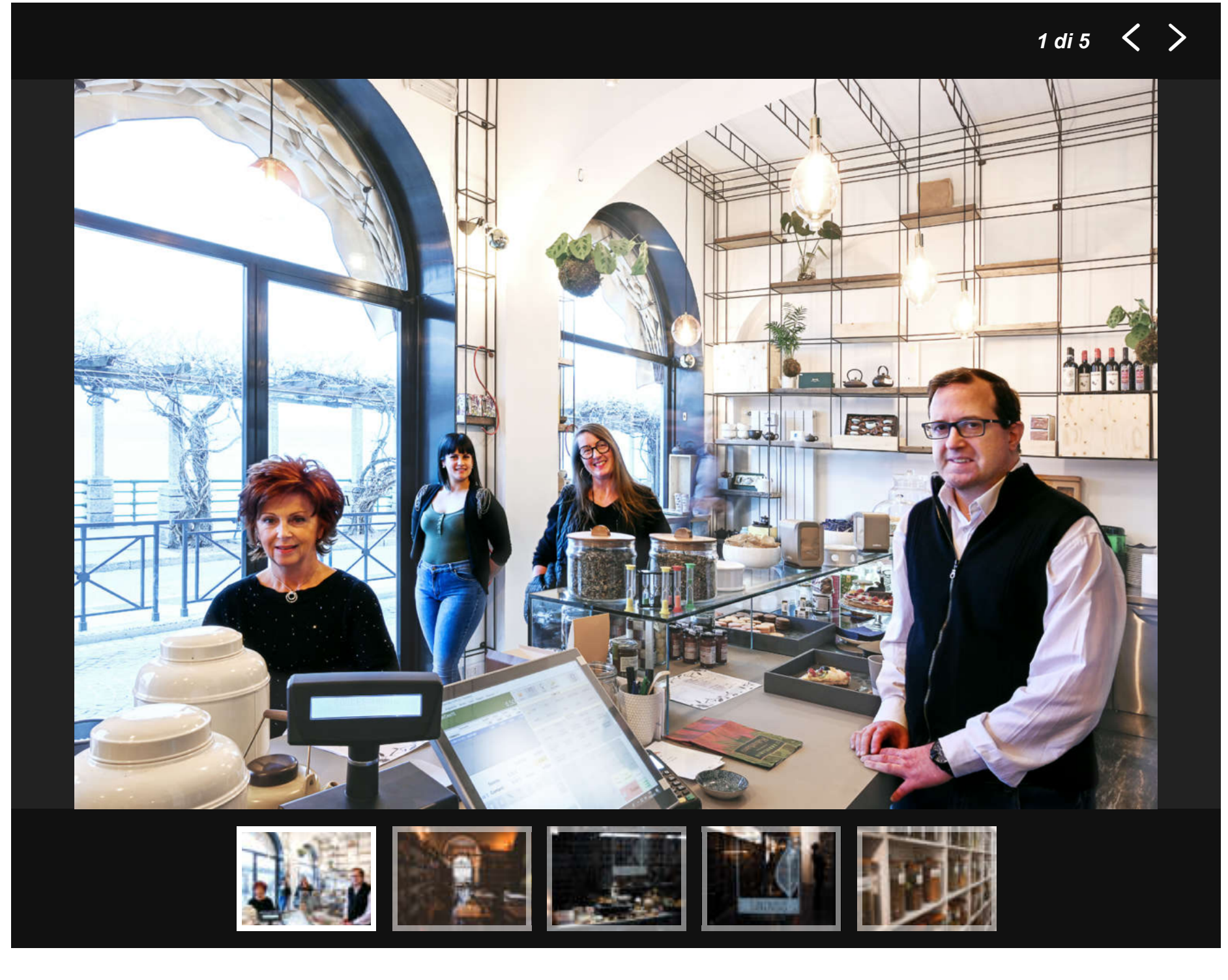


Ricerca di relazione ed esperienza, ma anche l'importanza di salute e benessere, sostenibilità ed energia mentale e fisica come key factors determinanti per la qualità della vita. Questo il contesto che ereditiamo dopo un anno di pandemia e che risulta vincente se concretizzato in un modello food retail come i **natural shop**.

Parliamo di concept di vendita che coinvolgono esperienza, benessere, sostenibilità e ristoro energetico con un plus: si tratta normalmente di realtà medio-piccole in cui la relazione si sviluppa attorno al prodotto, ma coinvolge anche quella rete di relazioni sociali di cui dopo due anni avevamo estremamente bisogno.

Il concetto di naturale non si può tuttavia ridurre esclusivamente alla rivendita di prodotti erboristici e fitoterapici: serve l'esperienza del prodotto, creato da chi lo vende, che mette a disposizione la sua ricerca personale al cliente.

Questo è ciò che punta ad offrire, ad esempio, **Sinesis** ad Arona, sulle rive del Lago Maggiore: un format del benessere costruito su quattro importanti pilastri: erboristeria (più di 140 Erbe), fitocosmesi, integratori naturali, prodotti biologici e del territorio e la sala da tè che oltre a proporre più di 100 tè e infusi, offre anche la possibilità di gustare un pasto bilanciato e salutare, di concedersi un dolce a ridotto contenuti di zuccheri (solo il 15%) o un aperitivo preparato con ingredienti biologici e salutaris.



Consulente e manager della ristorazione per diverse realtà pubbliche e private tramite la sua società di consulenza strategica, Emanuele Gnemmi vanta una formazione accademica presso l'Università di Perugia e poi presso il Politecnico di Milano dove si è specializzato in Business Administration. Ha all'attivo diverse pubblicazioni relative alla gestione manageriale nel settore F&B ma si occupa anche di ricerca e formazione.

TAG #NewRetail Sinesis



### ARTICOLI CORRELATI Dello stesso autore



Disponibile da MediaWorld la card di BricksLab



Sviluppo rete in Area 3 dal 22 al 29 luglio 2022



Esselunga è il primo partner dei Giochi olimpici 2026

### LASCIA UN COMMENTO

Commento:

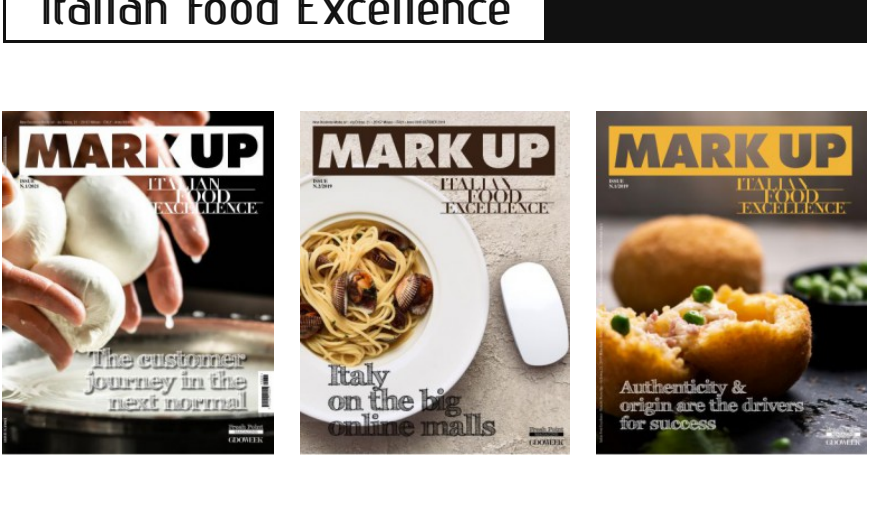
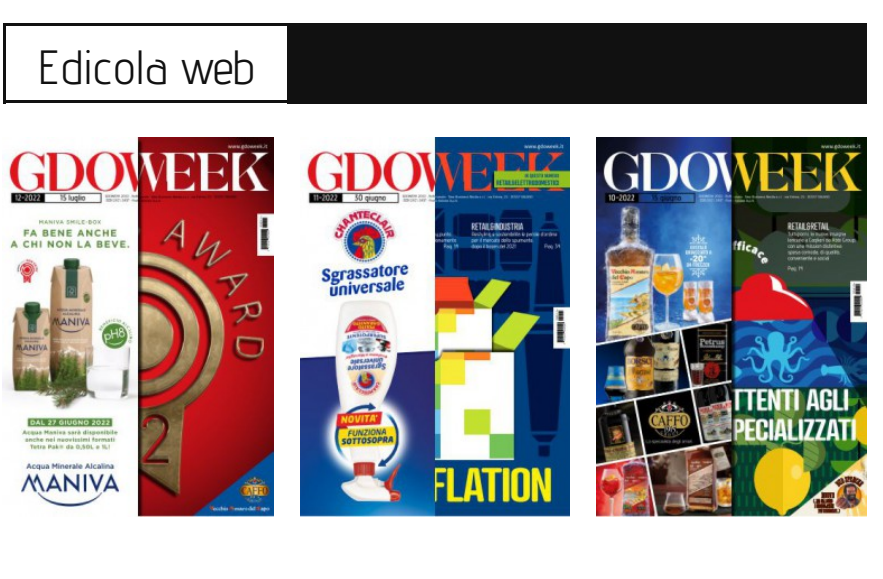
Nome:\*

Email:\*

Sito Web:

Salva il mio nome, email e sito web in questo browser per il mio prossimo commento.

Invia il commento



DIGITAL MANAGER CLUB  
Sei un digital manager? La tua impresa è impegnata nella Digital Transformation?  
Gli aggiornamenti sulle ultime innovazioni e trend, per gestire la trasformazione culturale in azienda e identificare nuove opportunità di business  
SCOPRI IL DIGITAL MANAGER CLUB

